

Fremdenzimmer „Grange des Écrins“ in der Alpen



Die „Grange des Écrins“ bietet Ihnen für eine oder mehrere Nächte ein von fünf Gästezimmer an. Sie werden herzlich von Béatrice und Hervé am Gästetisch (auf Anfrage und gegen Gebühr) in außergewöhnlichen Rahmen mit atemberaubenden Blick am Tor des Nationalen Parks der Écrins willkommen heißen.

Die „Grange des Écrins“ ist ein ehemaliger Bauernhof des „Champaur“, dessen ersten Bausteinen aus dem 14. Jahrhundert stammen. Dieses alte Haus, im Landesstil liebevoll renoviert befindet sich idealerweise südlich vom Nationalen

Die Zimmer sind schön und komfortabel eingerichtet. Jedes Zimmer verfügt über eine Dusche und WC. Ein Zusatzbett kann in den Zimmern auch bestellt werden. Das Haus ist behindertgerecht gebaut und wird bald mit dem Gütesiegel für Behinderten honoriert. Für Ihr Baby ist auch alles parat: Wickeltisch, Heizgerät für die Babyflasche, Babywanne, -bett, -stuhl. In dem Haus in der Internetanschluß möglich. Noch werden Sie im Gemeinschaftsraum eine Bibliothek, Tisch, Spiele, Couch nutzen können

Zimmereinteilung:

- Gästezimmer „Antoine de St Exupéry“

Suite mit 2 Zimmern, 1 Schlafzimmer mit Doppelbett und Wohnzimmer mit Schlafcouch für 2 Personen, Dusche und WC.

- Gästezimmer „Adrienne Bolland“

Zimmer mit Doppelbett, 1 Couch, das als Liege für 1 Person benutzt werden kann, kleiner Schreibtisch, Kommode, Dusche und WC.

- Gästezimmer „Jean Mermoz“

Zimmer mit Doppelbett, 1 Schlafcouch für 2 Personen, kleiner Schreibtisch, Schrank, Tisch und WC.

- Gästezimmer „Hélène Bouchet“

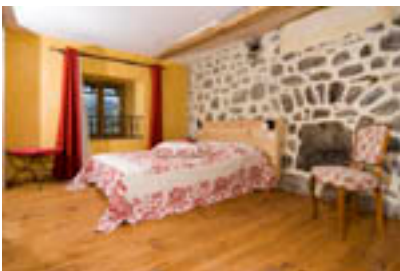
Zimmer mit Doppelbett, 1 Couch, das als Liege für 1 Person benutzt werden kann, kleiner Schreibtisch, Kommode, Dusche und WC.

Chambre „Louis Blériot“

Behindertgerechtes Zimmer mit Doppelbett (1,60 m breit) im Erdgeschoß mit Zugang nach außen zur eigenen kleinen Terrasse, kleiner Schreibtisch, Sekretär, große Dusche und WC



Sowie im Sommer als auch im Winter werden Sie hier von den örtlichen und regionalen, touristischen und sportlichen Aktivitäten in den zahlreichen Skigebiet und Wintersport profitieren können. Saint-Michel-de-Chaillole, Saint-Léger-les-Mélèzes, Ancelle und Laye befinden sich zwischen 5 und 10 km, Orcières-Merlettes und Serres-Eyraud (geheimtipp für Insider) 20 km entfernt. Sie werden auch Nutzen aus den Wanderwegen, Mountains-Bike- und Reitwegen, Rafting, Kanufahren und noch vieles mehr (Golfplatz 13 km, Paragliding, Kletterwände, Wassersport in Saint-Bonnet 9 km und auf dem See von Serre de Ponçon ziehen können.



Wenn sie Ruhe und Entspannung suchen, Sie werden sie auf jedem Fall am Hauspool nach einem kleinen Spaziergang vorfinden. Von der „Grange der Écrins“ aus können Sie verschiedene Aktivitäten nachgehen



Tarif 2009

Übernachtung mit Frühstück im Doppelzimmer mit Bad o. Du und WC:
Ab 65 € für 2 Personen.



Informationen und Buchungen:

Monsieur et Madame Hervé et Béatrice Bardinale
Chemin du Fangeasson
F-05260 Chabottes
Tél: +33 (0) 4 92 20 22 16
E-mail: contact@la-grange-des-ecrins.fr
<http://www.la-grange-des-ecrins.fr>

